

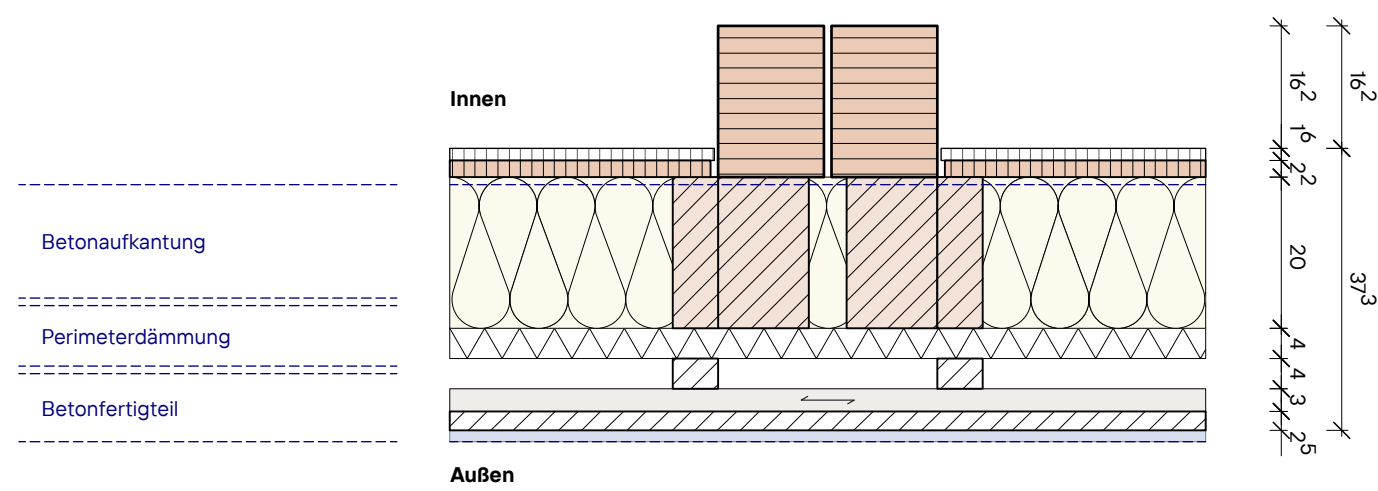
Wandaufbauten Außenwand

AW XXX Außenwand Holzrahmen/Holztafel - hinterlüftet, ohne Installationsebene, geschalt

Schichtaufbau (innen nach außen), F30-B, REI30

16	Holzschalung, 3-Schichtplatte
22	Bezielung, OSB-Platte, 600kg/m²
200	KVH (60/200, e=42,5), gedämmt
40	Unterdeckplatte, Holztafel
40	Konterlatung vertikal (40/60; e=1), Hinterlüftung
20	Tragblechung horizontal (20/60; e=1)
ca. 25	Holzschalung, vertikal, Anstrich

ca. 373mm Gesamt

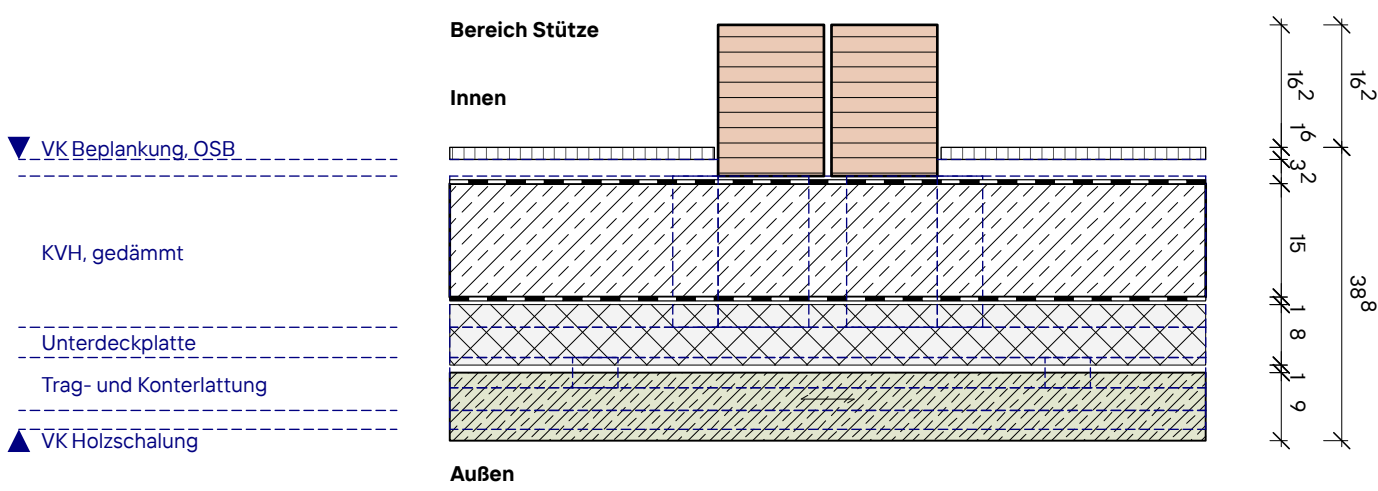


AW XXX Außenwand Betonaufkantung Sockel

Schichtaufbau (innen nach außen)

16	Holzschalung, 3-Schichtplatte
32	Unterkonstruktion (Holzblattung)
xx	Abdichtung in Auflandung ca. 15cm hochziehen
90	Stahlbeton (Auflandung)
3	Sockelabdichtung
7	Kalter Perimeterdämmung, Toleranz
80	Perimeterdämmung XPS
10	Toleranz
90	Fertigteile Beton

ca. 388mm Gesamt



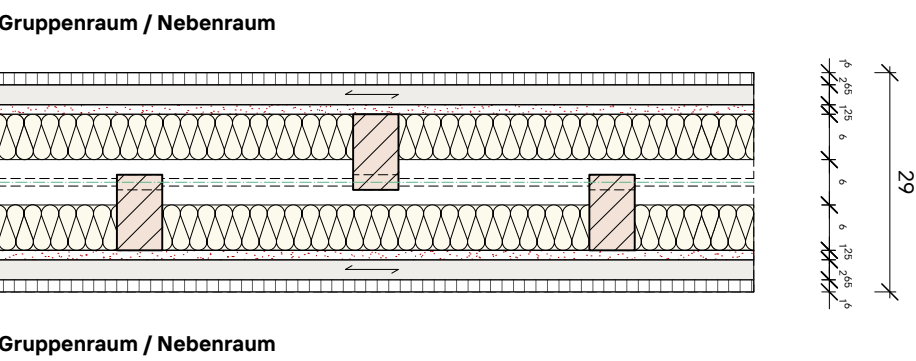
Wandaufbauten Innenwand

IW01 Raum-Raum (z.B. Gruppenraum)

Schichtaufbau (außen nach innen)

16	Holzschalung, 3-Schichtplatte (Ausbau)
24	Unterkonstruktion (Holzblattung)
2,5	Toleranz
12,5	Gipsfaserplatte z.B. Fermacell
60	Dämmung Holzfaser
60	Ständer versetzt mit Ausklinkung, KVH (100/60; e=62,5)
60	Luftschicht (Ruhe)
60	Dämmung Holzfaser
12,5	Ständer versetzt mit Ausklinkung, KVH (100/60; e=62,5)
12,5	Gipsfaserplatte z.B. Fermacell
2,5	Toleranz
24	Unterkonstruktion (Holzblattung)
16	Holzschalung, 3-Schichtplatte (Ausbau)

ca. 290 Gesamt

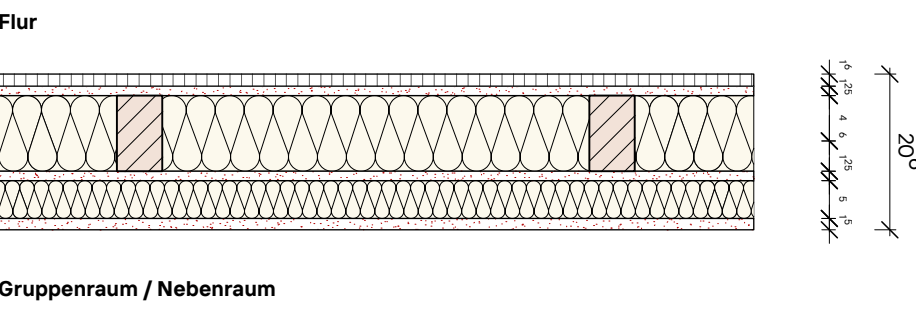


IW02 Flur-Raum (z.B. Gruppenraum)

Schichtaufbau (außen nach innen)

16	Holzschalung, 3-Schichtplatte (Ausbau)
12,5	Gipsfaserplatte z.B. Fermacell
100	Dämmung Holzfaser
100	Ständer KVH (100/100; e=42,5)
12,5	Luftschicht ruhend
12,5	Gipsfaserplatte z.B. Fermacell
50	Vorputzschale, gedämmt
15	Federschelle oder Ständer mit Abstand zur Wand
15	Gipsfaserplatte z.B. Fermacell

ca. 200,6 Gesamt



Legende

- Abbruch
- Bestand
- Mauerwerk
- Ortbeton, bewehrt
- Ortbeton, unbewehrt
- Betonfertigteil
- Perimeterdämmung XPS
- Perimeterdämmung
- Perimeterdämmung
- Schwinggasschotter
- Breitspenholz, BSP
- Breitschenholz, BSH (Säulen und Träger)
- KVH
- Massivholz quer
- Massivholz längs
- Stahlbau

036 Neubau Kita St. Ambrosius Hergensweiler

Adresse Projekt  
Friedhofweg 4  
88138 Hergensweiler  
Raummetall  
Gemeinde Hergensweiler  
Bürgermeister  
Wolfgang Strohmaier  
Friedhofweg 7  
88138 Hergensweiler

Planverfasser  
Schneider+Hoffmann  
Architekten partGmbB  
Rappenhofstraße 3  
75227 Karlsruhe  
0721 - 467 11 360  
mail@schneiderhoffmann.de  
www.schneiderhoffmann.de

VORABZUG

Datum 1 Unterschrift 1 Bauherr

Datum 1 Unterschrift 1 Planverfasser

Alle Höhenangaben beziehen sich auf  
OK FFB ± 0,00 = 528,90 üNN

Der Entwurf ist geistiges Eigentum des  
Planverfassers und ist urheberrechtlich geschützt.  
Vervielfältigung und Weitergabe an Dritte  
ohne schriftliche Genehmigung  
des Planverfassers, die Maßnahmen bleiben  
bestehen. Sonstige Vervielfältigungen

Bezeichnete  
MM  
Planformat  
A0  
Maßstab  
1:10

Planblatt  
Wandaufbauten

Änderungsdatum  
Datum  
23.01.26

Planne  
HG-TP3-ARC-  
05-DF-DT-00-  
1005-V00